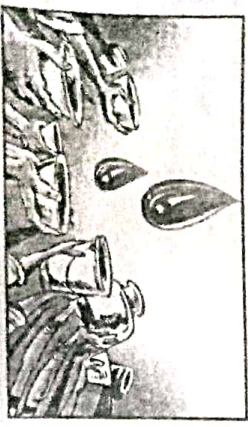


एक करम स्वच्छता की ओर



Har Ghar Jal Jal Shakti Mission



राज्य पेयजल एवं स्वच्छता मिशन लखनऊ  
नमामि गंगे एवं ग्रामीण जलापूर्ति विभाग (30प्र0)

# जल जीवन मिशन 'हर घर जल'

## ग्राम पेयजल एवं स्वच्छता समिति



दिनांक... 15/03/2023

समय... 10:30 AM

ग्राम पंचायत... पटना

वर्गक... ग्राम जनपद - बरेली

(उत्तर प्रदेश) पिन... 223508

अध्यक्षता - ग्राम प्रधान श्री / श्रीमती... सतीश कुमार

आज दिनांक... 15/03/2023 को ग्राम सभा... पटना की बैठक

अध्यक्ष श्री / श्रीमती... सतीश कुमार की अध्यक्षता में की गयी। बैठक में जल जीवन मिशन (हर घर जल) के अन्तर्गत ग्राम पंचायत की पूर्व में गठित ग्राम पेयजल एवं स्वच्छता समिति का पुर्नगठन किया जाना है पर चर्चा की गयी। सर्वसम्मति से निर्णय लिया गया कि उक्त समिति में कुल 15 सदस्य होंगे, जिसमें जल जीवन मिशन (हर घर जल) की गाइड लाईन के अनुसार 25 प्रतिशत ग्राम पंचायत के चुने हुए सदस्य, 50 प्रतिशत जागरूक महिला सदस्य तथा 25 प्रतिशत अनुसूचित जाति पिछड़ी जाति एवं अन्य ग्राम के जागरूक व्यक्ति सदस्य होंगे। इस कमेटी कार्यकाल... 01.04.2023... माह... 01.04.2023... वर्ष से... 31.03.2024... माह... 31.03.2024... वर्ष तक रहेगा

एजेन्डा-

- 1- पिछली बैठक कार्यवाही की पुष्टि।
- 2- ग्राम पेयजल एवं स्वच्छता समिति का पुर्नगठन।
- 3- ग्राम पेयजल एवं स्वच्छता समिति का बैंक खाता खोलना।

कार्यवाही-1-

सर्वप्रथम बैठक में पिछली कार्यवाही को पढ़कर सुनाया गया, उपस्थित सदस्यों द्वारा पुष्टि की गयी।

2-

बैठक में ग्राम पेयजल एवं स्वच्छता समिति का पुर्नगठन हेतु चर्चा की गयी उपस्थित सदस्यों की

सहमति से सदस्यों एवं प्रधान के द्वारा प्रस्तावित नामों पर चर्चा के उपरान्त निम्नलिखित कमेटी का गठन किया गया जो निम्नवत है:

क्रम सं०	पद	कार्यत्मक पद	नाम	लिंग	आयु	वर्ग	सम्पर्क सूत्र	हस्ताक्षर	
1	अध्यक्ष	प्रधान	श्री/श्रीमती/कु० श्री/श्रीमती/कु० श्री/श्रीमती/कु० श्री/श्रीमती/कु० श्री/श्रीमती/कु० श्री/श्रीमती/कु० श्री/श्रीमती/कु० श्री/श्रीमती/कु० श्री/श्रीमती/कु० श्री/श्रीमती/कु० श्री/श्रीमती/कु० श्री/श्रीमती/कु० श्री/श्रीमती/कु० श्री/श्रीमती/कु० श्री/श्रीमती/कु०	श्री/श्रीमती/कु० श्री/श्रीमती/कु० श्री/श्रीमती/कु० श्री/श्रीमती/कु० श्री/श्रीमती/कु० श्री/श्रीमती/कु० श्री/श्रीमती/कु० श्री/श्रीमती/कु० श्री/श्रीमती/कु० श्री/श्रीमती/कु० श्री/श्रीमती/कु० श्री/श्रीमती/कु० श्री/श्रीमती/कु० श्री/श्रीमती/कु० श्री/श्रीमती/कु०	पु० पु० पु० पु० पु० पु० पु० पु० पु० पु० पु० पु० पु० पु० पु०	४४ ४४ ४५ ४६ ४६ ४५ ४५ ४६ ४६ ४५ ४५ ४६ ४६ ४५	८४ ८४ ८५ ८६ ८६ ८५ ८५ ८६ ८६ ८५ ८५ ८६ ८६ ८५	११११११२२२२११४ ११११११३३३३११५ ११११११४४४४११० ११११११५५५५११६ ११११११६६६६११७ ११११११७७७७११८ ११११११८८८८११९ ११११११९९९९१२० १११११२००००१२१ १११११२११११२२ १११११२२२२२२३ १११११२३३३३३३४ १११११२४४४४४४५ १११११२५५५५५५६ १११११२६६६६६६७	श्री/श्रीमती/कु० श्री/श्रीमती/कु० श्री/श्रीमती/कु० श्री/श्रीमती/कु० श्री/श्रीमती/कु० श्री/श्रीमती/कु० श्री/श्रीमती/कु० श्री/श्रीमती/कु० श्री/श्रीमती/कु० श्री/श्रीमती/कु० श्री/श्रीमती/कु० श्री/श्रीमती/कु० श्री/श्रीमती/कु० श्री/श्रीमती/कु० श्री/श्रीमती/कु०

Coordinator  
Chhatrapati Jyoti Ba Sanstha  
संयोजक

ग्राम विकास अधिकारी  
ग्राम विकास अधिकारी  
सचिव (NWSC)  
नि. ख. नं. (जे.सी.)

हस्ताक्षर  
प्रधान  
अध्यक्ष (NWSC)  
नि. ख. नं. (जे.सी.)