

Hand-drawn educational chart featuring Hindi alphabets (Aa, Ee, Ii, Oo, Uu, Bb, Dd, Qq, Rr, Jj, Kk, Ll, Ff, Vv, Ss) and a grid of numbers 1-40. The grid is organized into four columns labeled ONE, TWO, THREE, and FOUR, and five rows. The numbers are arranged as follows:

ONE	TWO	THREE	FOUR
1 2 3 4	11 12 13 14	21 22 23 24	31 32 33 34
5 6 7 8	15 16 17 18	25 26 27 28	35 36 37 38
9 10	19 20	29 30	39 40


Water and Sanitation Mission banner with portraits of Mahatma Gandhi and a religious leader. Text includes: "राज्य पेयजल एवं स्वच्छता मिशन", "जल जीवन मिशन - 'हर घर जल'", "जनपद- लखीमपुर खीरी", "संघ का नाम: शाहाबुद्दीनपुर", "गावाड़ी केन्द्र का नाम: श्री विद्यालय", "स खण्ड का नाम: कुशी बोन", "आयोजक- सहयोगी संस्था: मेरर्स फाल्कन (गुवाहाटी)", and logos for FALCON and other organizations.

Hand-drawn chart with Hindi characters and numbers. Characters include: ए, ऐ, ओ, औ, अं, अः, र, छ, ज, झ, ञ, थ, ढ, ध, न, म, य, र, ल, ह, क्ष, ब्र, ज्ञ. Below the characters is a grid of numbers 1-100:

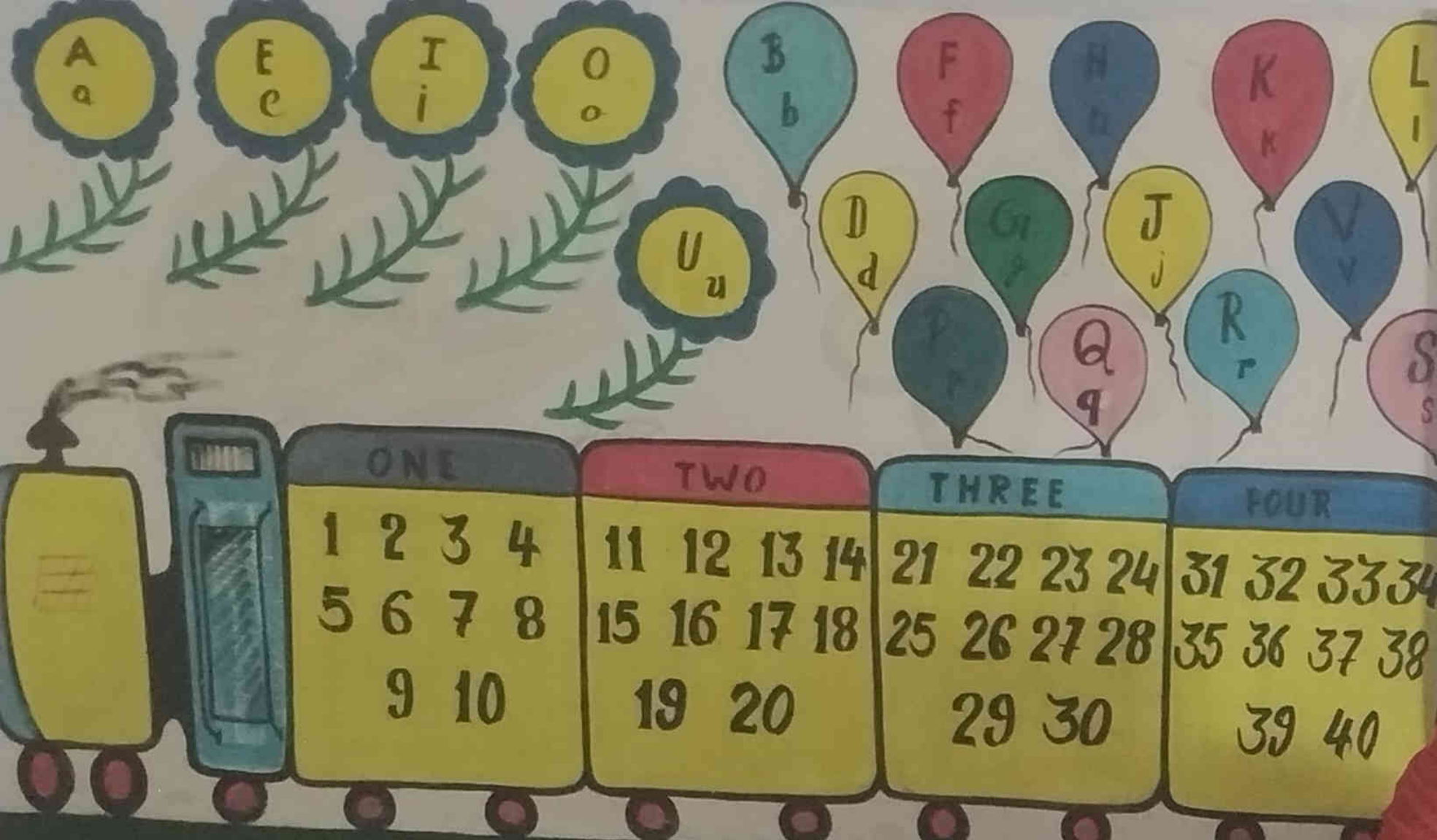
TEN
14 31 32 33 34
88 95 96 97 98
99 100



 GPS Map Camera


 Google

shahabuddinpur, India, uttar pradesh
 shahabuddinpur
 Lat 43.004717°
 Long 103.548395°
 25/08/23 01:56 PM GMT +05:30



राज्य पेयजल एवं स्वच्छता मिशन
जल जीवन मिशन - "हर घर जल"

जनपद की समस्त ग्राम पंचायत स्तर के संचालित समस्त आँगनवाड़ी केंद्रों पर पेयजल एवं स्वच्छता सम्बंधी जागरूकता कार्यक्रम।

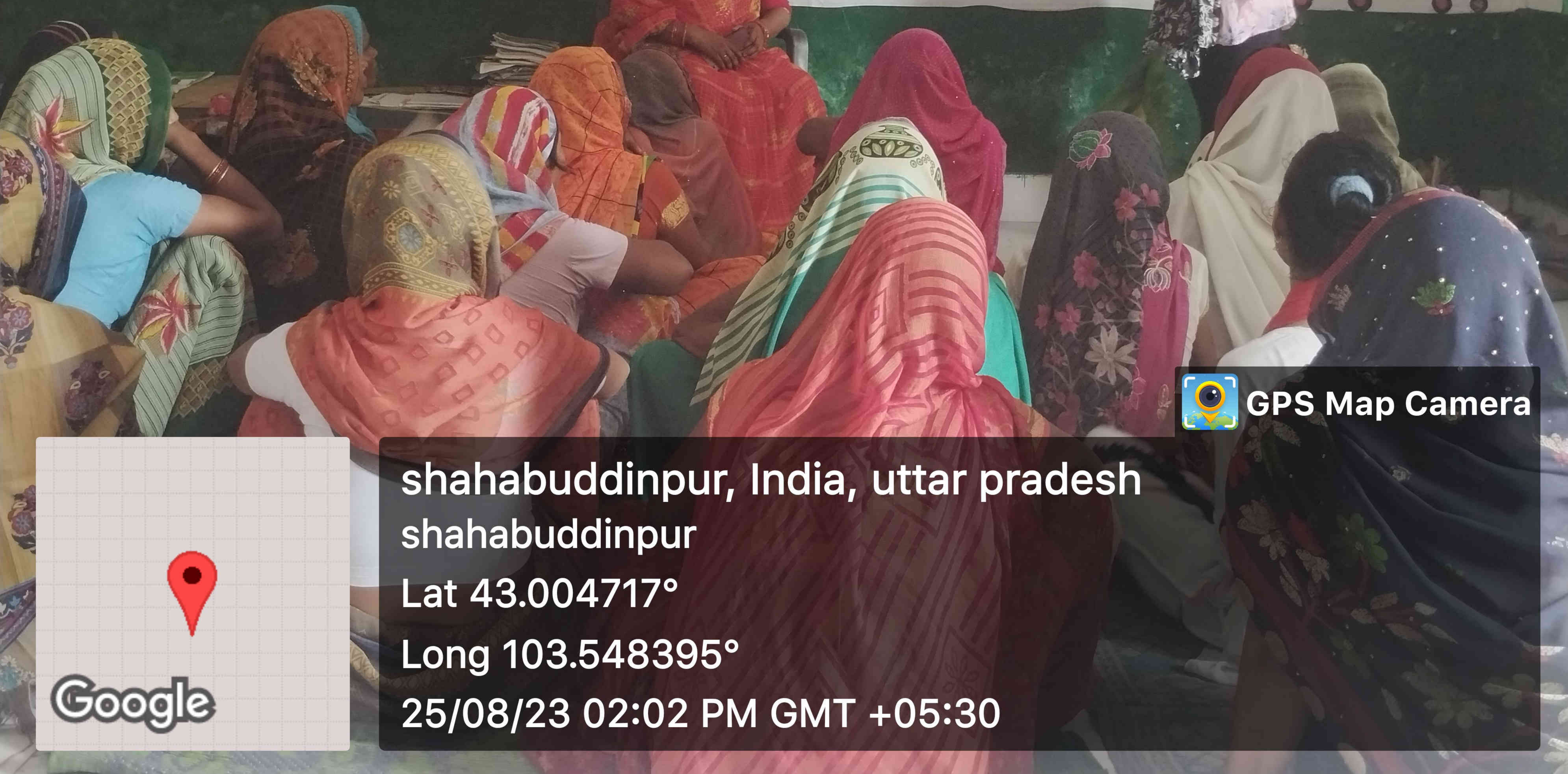
जनपद- लखीमपुर खीरी

ग्राम पंचायत का नाम शहाबुद्दीनपुर
आँगनवाड़ी केंद्र का नाम प्रा. वि. शहाबुद्दीनपुर
विकास खण्ड का नाम कुम्भी गोला

आयोजक- सहयोगी संस्था : मेसर्स फाल्कन (महाराष्ट्र)

मेसर्स फाल्कन (महाराष्ट्र) जल मिशन (राष्ट्रीय) उ.प्र. QWSM

ए रे ओ औ अं अः
र छ ज झ ञ
श ढ ध न
म य र ल
क्ष त्र ज्ञ



 GPS Map Camera


Google

shahabuddinpur, India, uttar pradesh
shahabuddinpur
Lat 43.004717°
Long 103.548395°
25/08/23 02:02 PM GMT +05:30



राज्य पेयजल एवं स्वच्छता मिशन
जल जीवन मिशन - "हर घर जल"

जनपद की समस्त पंचायत स्तर के संवर्धित समस्त अभिलेखकारी केंद्रों पर पेयजल एवं स्वच्छता संबंधी जागरूकता कार्यक्रमा।

जनपद - लखीमपुर खीरी

पंचायत का नाम: जहादपुरी
अभिलेखकारी केंद्र का नाम: जहादपुरी
विकास खण्ड का नाम: लखीमपुर

आयोजक - सहकारी संघन : जेम्स कान्ठन (महासचिव)

FALCON

ए ऐ ओ औ अं अः
र र्छ ज झ ञ
थ ढ ध न
म य र ल
ह क्ष व्र ज्ञ

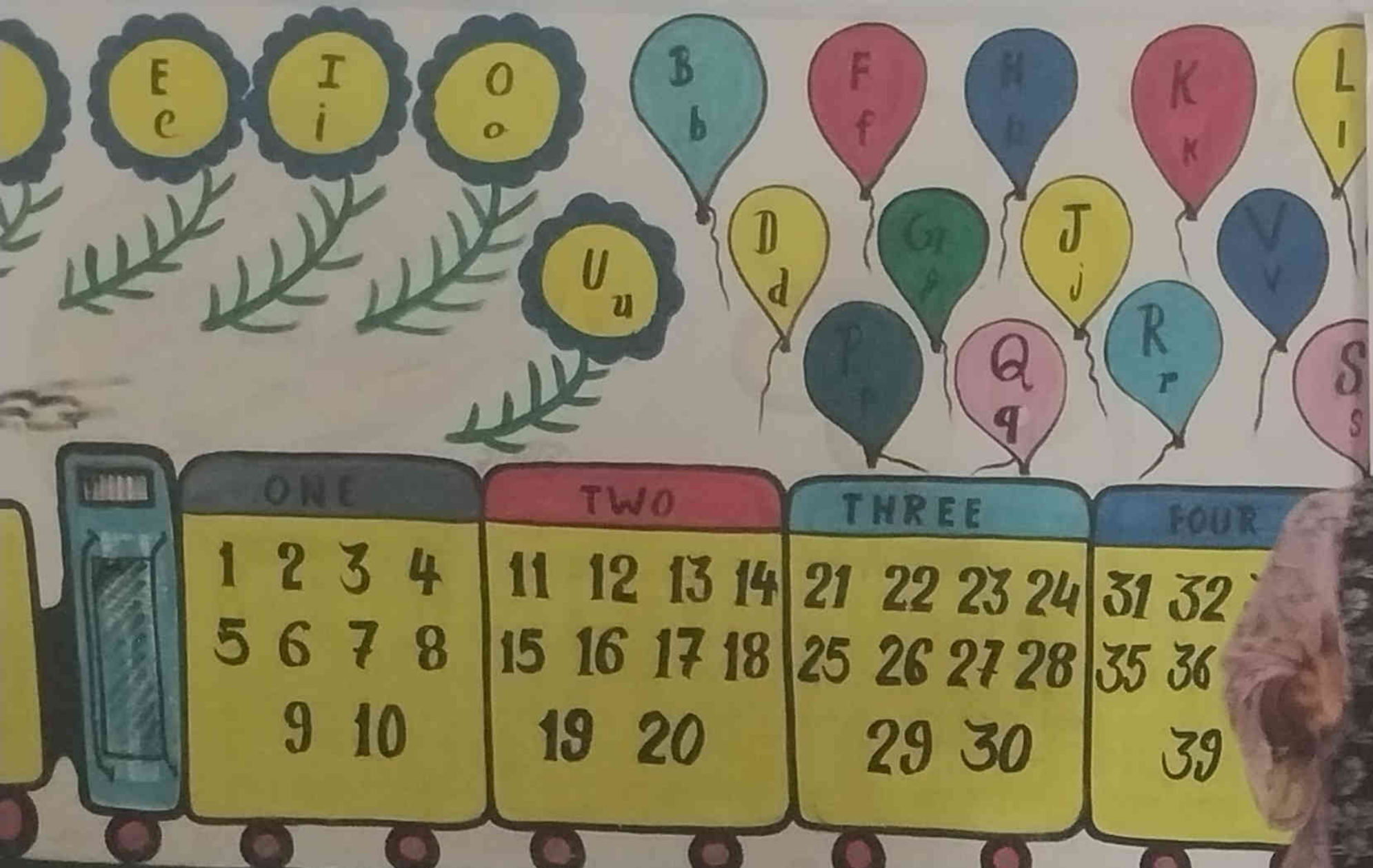
ONE	TWO	THREE
1 2 3 4	11 12 13 14	21 22 23 24
5 6 7 8	15 16 17 18	25 26 27 28
9 10	19 20	29 30

TEN
31 32 33 34
35 36 37 38
39 40

Dr. Narender Mehta
Pragathi

Dr. Smita Anand
Pragathi





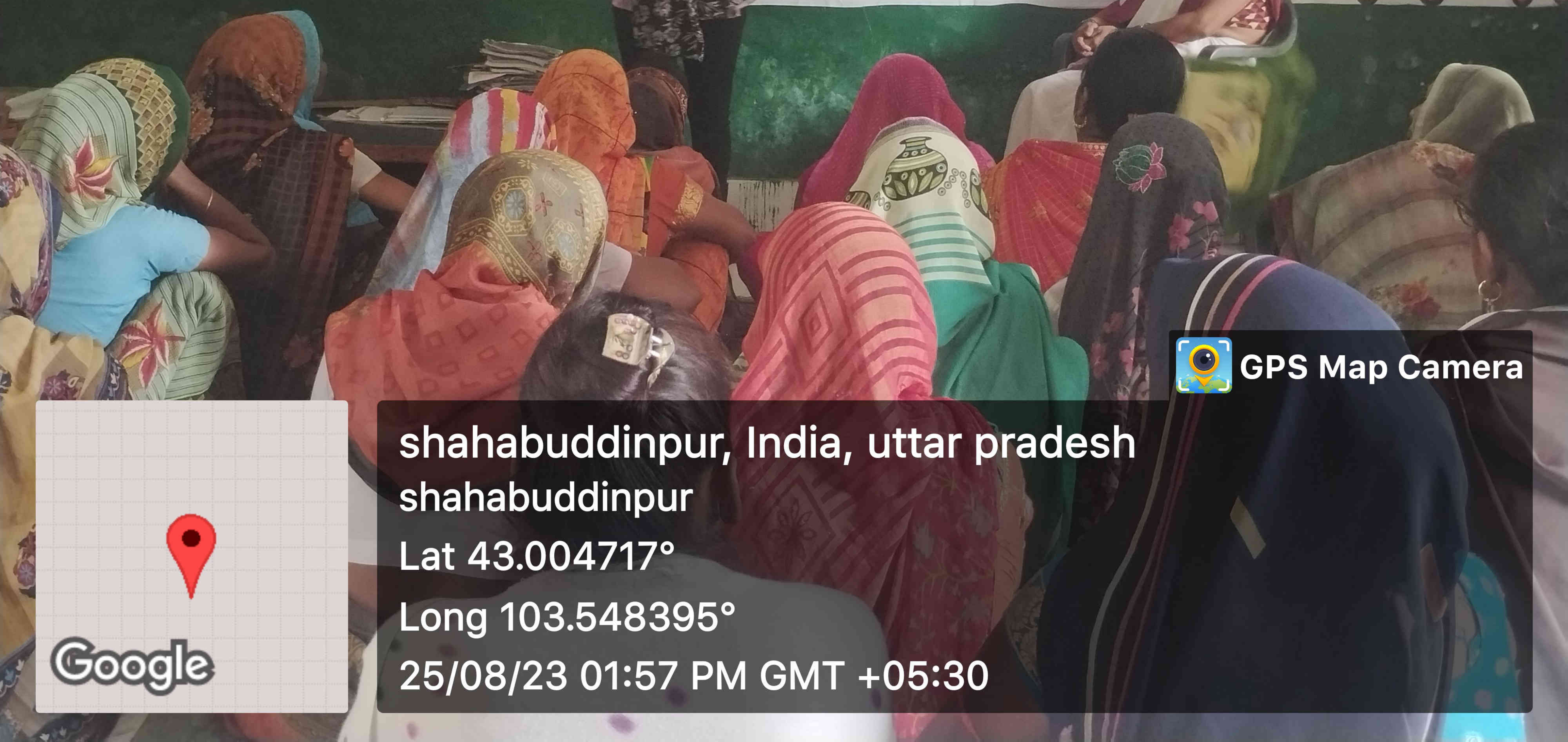
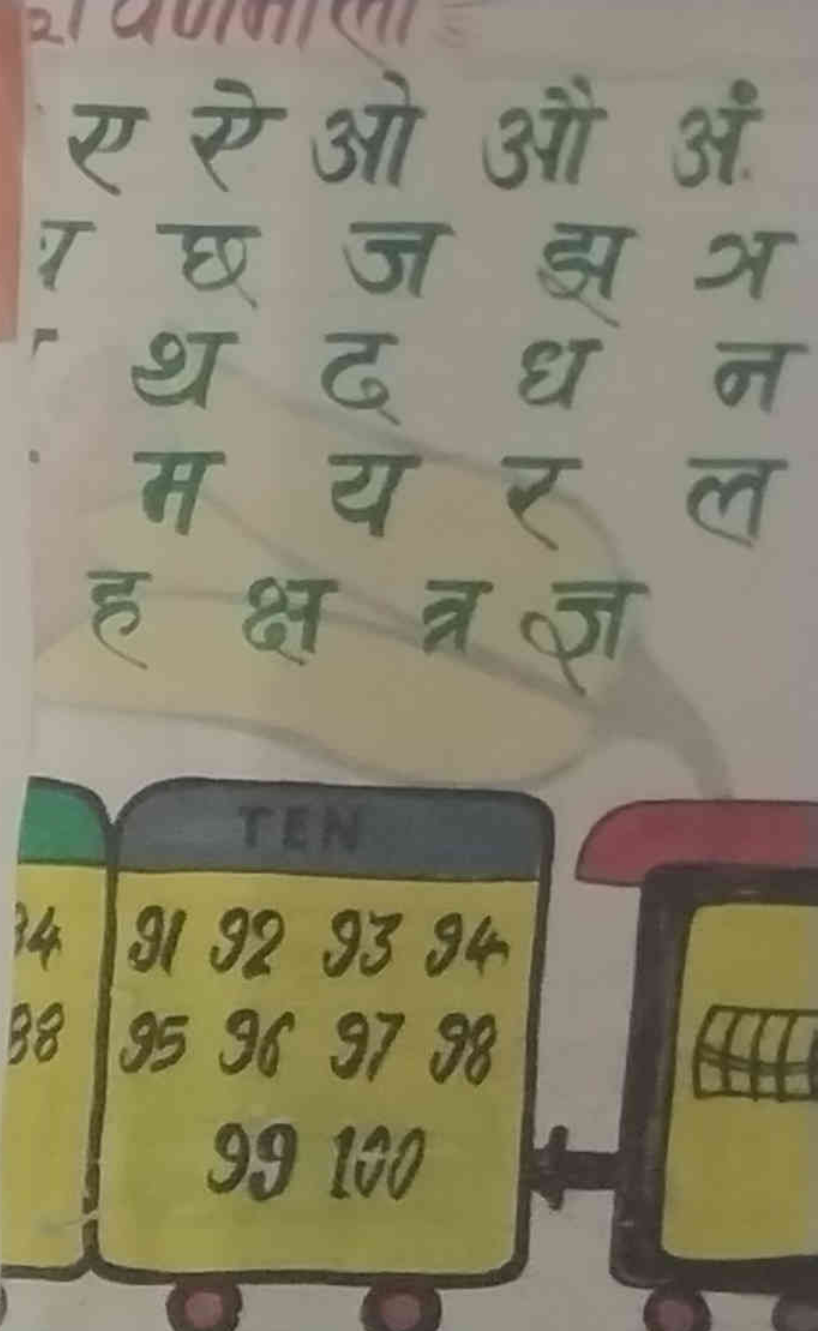
जनपद की समस्त ग्राम पंचायत स्तर के संचालित समस्त आँगनवाड़ी केंद्रों पर पेयजल एवं स्वच्छता सम्बंधी जागरूकता कार्यक्रम।

जनपद- लखीमपुर खीरी

ग्राम पंचायत का नाम - शहाबुद्दीनपुर
आँगनवाड़ी केंद्र का नाम - प्रा. वि. बगहा
विकास खण्ड का नाम - कुम्भी गोला

आयोजक- सहयोगी संस्था : मेसर्स फाल्कन (महाराष्ट्र)

स्वच्छता मिशन, लखीमपुर खीरी, उ.प्र. | मेसर्स फाल्कन (महाराष्ट्र) | जल मिशन (राज्यीय) उ.प्र. | UWSM



 GPS Map Camera



Google

shahabuddinpur, India, uttar pradesh
shahabuddinpur
Lat 43.004717°
Long 103.548395°
25/08/23 01:57 PM GMT +05:30

Hand-drawn educational chart with Hindi characters and numbers.

Alphabet balloons: Aa, Bb, Cc, Dd, Ee, Ff, Gg, Hh, Ii, Jj, Kk, Ll, Mm, Nn, Oo, Pp, Qq, Rr, Ss, Tt, Uu, Vv, Ww, Xx, Yy, Zz.

ONE	TWO	THREE	FOUR
1 2 3 4	11 12 13 14	21 22 23 24	31 32 33 34
5 6 7 8	15 16 17 18	25 26 27 28	35 36 37 38
9 10	19 20	29 30	39 40

राज्य पेयजल एवं स्वच्छता मिशन
जल जीवन मिशन - "हर घर जल"

मा. नरेन्द्र मोदी प्रधानमंत्री

मा. योगी आदित्यनाथ मुख्यमंत्री उत्तर प्रदेश

जनपद की समस्त ग्राम पंचायत स्तर के संचालित सार्वजनिक आवाड़ी केंद्रों पर पेयजल एवं स्वच्छता सम्बंधी जागरूकता

जनपद- लखीमपुर खीरी

ग्राम पंचायत का नाम - शहाबुद्दीनपुर
 आँगनवाड़ी केंद्र का नाम - प्रा. वि. शहाबुद्दीनपुर
 विकास खण्ड का नाम - कुम्हौरी गोला

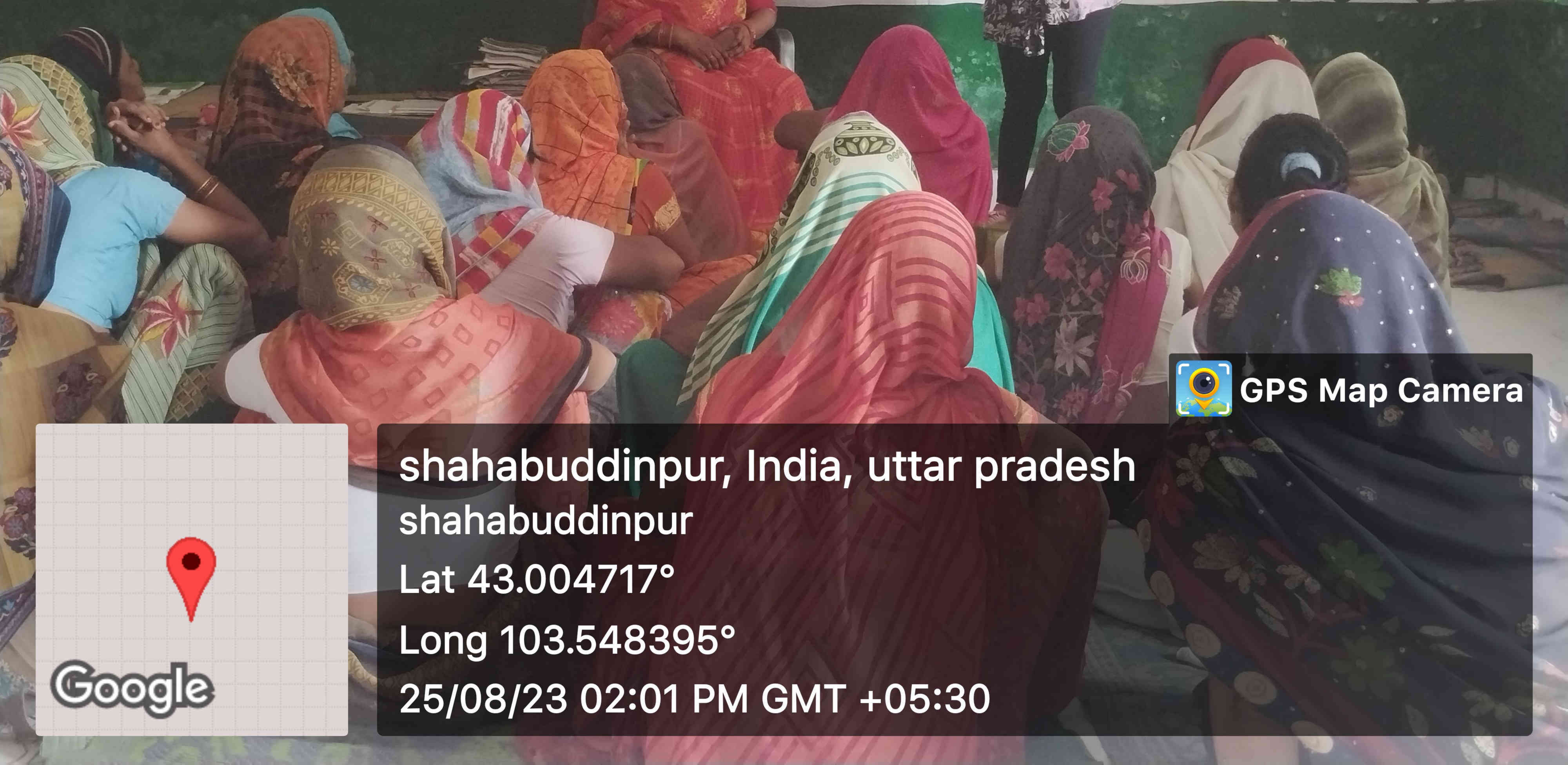
आयोजक- सहयोगी संस्था : मेसर्स

मेसर्स फाल्कन (मथुरा) जल मिशन (राजीव) उ.प्र.

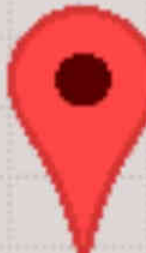
श्री गणेशाय नमः

ए ऐ ओ औ अं अः
 र र्छ ज झ ञ
 थ ढ ध न
 म य र ल
 ह क्ष त्र ज्ञ

TEN
81 82 83 84
85 86 87 88
89 90



 GPS Map Camera



Google

shahabuddinpur, India, uttar pradesh
 shahabuddinpur
 Lat 43.004717°
 Long 103.548395°
 25/08/23 02:01 PM GMT +05:30