

राज्य पेयजल एवं स्वच्छता मिशन  
नमामि गंगे एवं ग्रामीण जलापूर्ति विभाग  
जल जीवन मिशन - "हर घर जल"  
नी-सौरवमौलिक (FHTC) कवरेज, शुद्ध एवं सुरक्षित पेयजल  
बिमारियों से बचाव हेतु जनपद की समस्त राजस्व ग्राम  
नमानस के मध्य पेयजल एवं स्वच्छता सम्बंधी प्रदर्शनी  
जनपद- सिद्धार्थनगर

राज्य पेयजल एवं स्वच्छता मिशन  
नमामि गंगे तथा ग्रामीण जलापूर्ति विभाग, उत्तर प्रदेश  
जल जीवन मिशन 'हर घर जल' योजना  
उत्तर प्रदेश  
राज्य  
योजना  
विभाग  
उत्तर प्रदेश  
नमामि गंगे तथा ग्रामीण जलापूर्ति विभाग, उत्तर प्रदेश  
जल जीवन मिशन 'हर घर जल' योजना

हर घर जल - हर घर तक  
बच्चे, बूढ़े और जवान  
पानी बचा कर बनें महान

परसाइमाद  
सिद्धार्थनगर  
की संस्था : मेसर्स फाल्कन (महाराष्ट्र)

बच्चे, बूढ़े और जवान  
पानी बचा कर बनें महान

बच्चे, बूढ़े और जवान  
पानी बचा कर बनें महान

GPS Map Camera



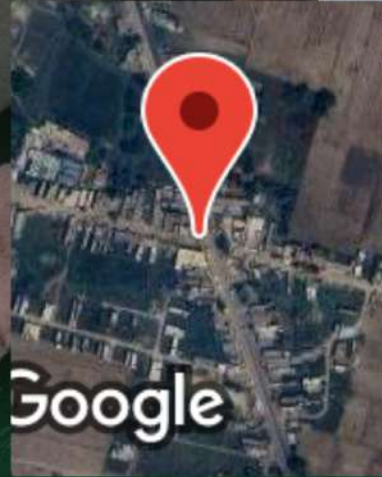
Parsa imad, उत्तर प्रदेश, भारत  
4PP5+469, भारी, उत्तर प्रदेश 272191, भारत  
Lat 27.13522°  
Long 82.708405°  
11/08/23 02:21 PM GMT +05:30

Google



GPS Map Camera

Parsa imad, उत्तर प्रदेश, भारत  
4PP5+469, भारी, उत्तर प्रदेश 272191, भारत  
Lat 27.13522°  
Long 82.708405°  
11/08/23 02:21 PM GMT +05:30



Google





हर घर जल - हर घर बचल  
बच्चे, बूढ़े और जवान  
पानी बचा कर बनें महान

राज्य पेयजल एवं स्वच्छता मिशन 2.0 - जल मिशन (ग्रामीण) 2.0  
जलमि जने तया समीप जलमि विभाग, ज.प.

हर घर जल - हर घर बचल  
बच्चे, बूढ़े और जवान  
पानी बचा कर बनें महान

जलमि जने तया समीप जलमि विभाग, ज.प.

राज्य पेयजल एवं स्वच्छता मिशन  
जल जीवन मिशन "हर घर जल"

राज्य पेयजल एवं स्वच्छता मिशन (FMHC) कवरेज, शुद्ध एवं सुरक्षित पेयजल की व्यवस्था हेतु जनसहय की समस्त राजस्व प्राप्त करके राज्य पेयजल एवं स्वच्छता राजकीय प्रयत्नों का कार्य

जनसहय - सिविलसंगर

का नाम: **सावधान**  
का नाम: **सावधान**

जल - सावधानी से जल | जल का प्रयोग | सावधान

DN  
Water for All

हर घर जल - हर घर बचल  
बच्चे, बूढ़े और जवान  
पानी बचा कर बनें महान

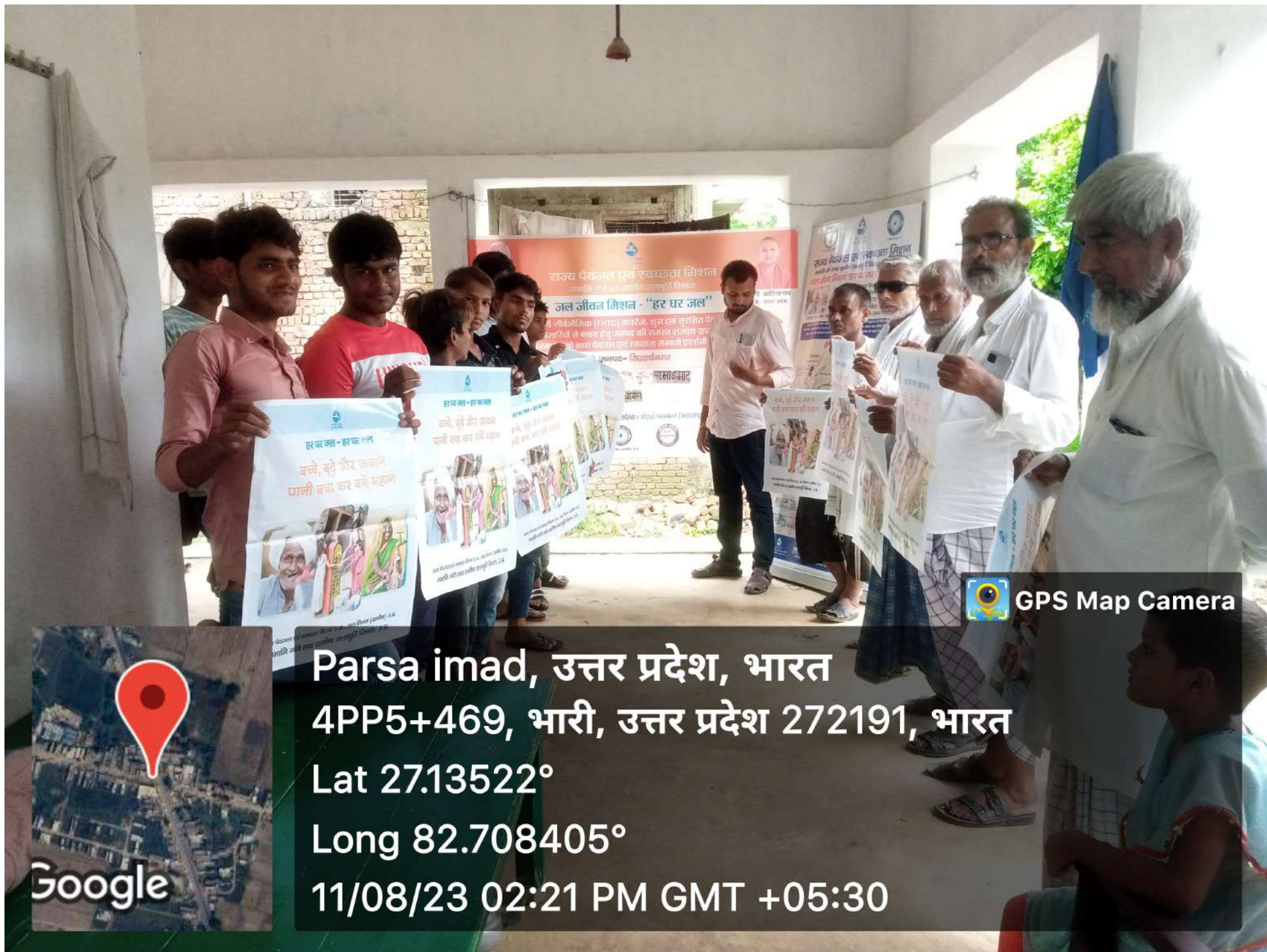
जलमि जने तया समीप जलमि विभाग, ज.प.

हर घर जल - हर घर बचल  
बच्चे, बूढ़े और जवान  
पानी बचा कर बनें महान

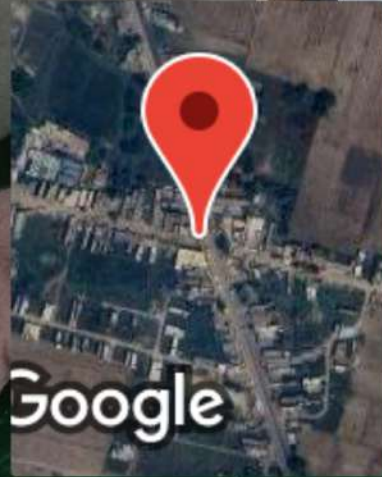
जलमि जने तया समीप जलमि विभाग, ज.प.

हर घर जल - हर घर बचल  
बच्चे, बूढ़े और जवान  
पानी बचा कर बनें महान

जलमि जने तया समीप जलमि विभाग, ज.प.



 GPS Map Camera



Parsa imad, उत्तर प्रदेश, भारत  
4PP5+469, भारी, उत्तर प्रदेश 272191, भारत  
Lat 27.13522°  
Long 82.708405°  
11/08/23 02:21 PM GMT +05:30